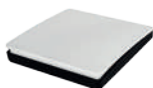


iLumileds®



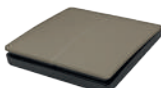
ENERGÍA CINÉTICA

vize



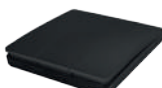
VZIC01B
[Blanco]

IP
66



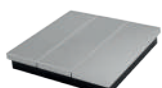
VZIC02B
[Blanco]

IP
66



VZIC03B
[Blanco]

IP
66



VZIC06B
[Blanco]

IP
20

VZIC01N
[Negro]

VZIC02N
[Negro]

VZIC03N
[Negro]

VZIC06D
[Dorado]

VZIC01D
[Dorado]

VZIC02D
[Dorado]

VZIC03D
[Dorado]

VZIC06P
[Plateado]

VZIC01P
[Plateado]

VZIC02P
[Plateado]

VZIC03P
[Plateado]

Características

Placa de 1, 2, 3 y 6 interruptores cinéticos. No requiere batería, se alimenta de la energía que produce el movimiento.

NOTA: La distancia máxima entre la interfaz y el interruptor cinético es 50 m sin obstáculos. Puede vincular hasta 10 interruptores cinéticos a una interfaz. Puede vincular una cantidad ilimitada de interfaces a un solo interruptor cinético. Todos los interruptores cinéticos funcionan con interfaces atenuables o no atenuables.



IP
20

VZ082X600

Alimentación	127 V ~ (60 Hz)
Potencia de salida	1270W (635W por canal)
Características	Interfaz cinética doble ON-OFF

NOTA: El diagrama de instalación se puede consultar en el Manual de Instrucciones.

VZ11

Alimentación	127 V ~ (60 Hz)
Características	Interfaz cinética atenuable 0-10V

NOTA: El diagrama de instalación se puede consultar en el Manual de Instrucciones.

IP
20



IP
20

VZ74

Alimentación	127 V ~ (60 Hz)
Potencia de salida	381 W máx. (3 A)
Características	Interfaz cinética con sensor PIR

NOTA: El diagrama de instalación se puede consultar en el Manual de Instrucciones.

VZ22

Características

Interruptor cinético tipo llavero. No requiere batería, se alimenta de la energía que produce el movimiento.

NOTA: La distancia máxima entre la interfaz y el interruptor cinético es 50 m sin obstáculos. Puede vincular hasta 10 interruptores cinéticos a una interfaz. Puede vincular una cantidad ilimitada de interfaces a un solo interruptor cinético. Todos los interruptores cinéticos funcionan con interfaces atenuables o no atenuables.

IP
20



IP
20

Características

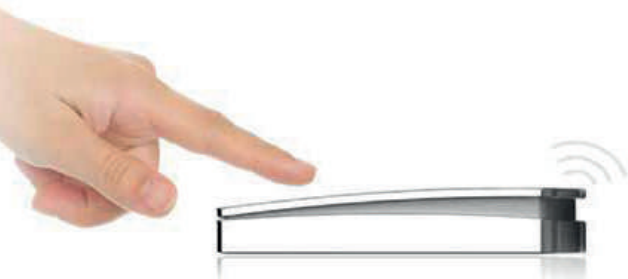
VZ75

Interruptor cinético para puertas y ventanas. No requiere batería, se alimenta de la energía que produce el movimiento.

NOTA: La distancia máxima entre la interfaz y el interruptor cinético es 50 m sin obstáculos. Puede vincular hasta 10 interruptores cinéticos a una interfaz. Puede vincular una cantidad ilimitada de interfaces a un solo interruptor cinético. Todos los interruptores cinéticos funcionan con interfaces atenuables o no atenuables.

Interruptores cinéticos 1, 2, 3 y 6 módulos

¿Cómo funciona el sistema VIZE?



Presionar para producir energía cinética



Módulo interno recolecta energía cinética



La energía cinética se convierte en electricidad



Interruptor envía la señal



Receptor controla las luces

La energía cinética, es la energía que un cuerpo posee por su movimiento.

Los apagadores cinéticos Vize, fueron diseñados para generar su propia energía a través del movimiento resultante de la presión del botón.



VZ0260

Alimentación	127 V ~ (60 Hz)
Potencia de salida	63.5 W máx.
Características	Interfaz cinética atenuable Triac

IP
20

NOTA: El diagrama de instalación se puede consultar en el Manual de Instrucciones.

VZ84

Funciones:

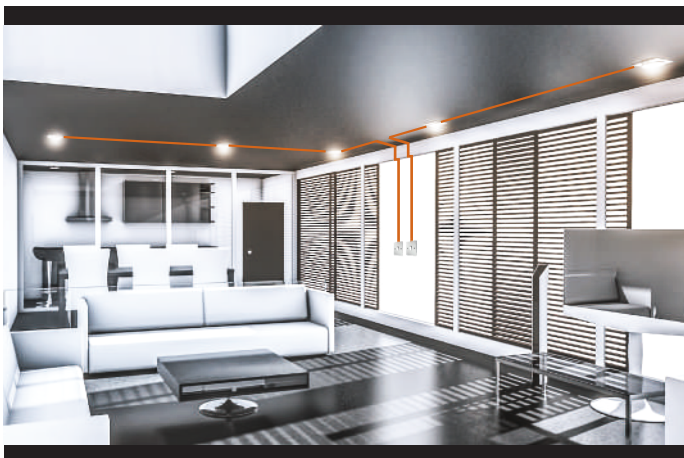
Gateway para manejo conexión de aplicación móvil personalizada u Openhab para control de interfaz de control VIZE o sistemas digitales existentes de control, se conecta de forma inalámbrica o cableada con el módem existente o red local.



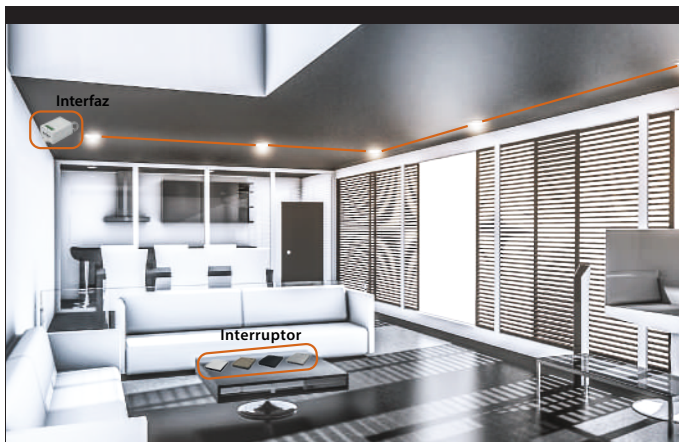
IP
20

NOTA: Funciona con la App OpenHab para controlar la iluminación desde dispositivos móviles (Android e iOS). La configuración/programación se hace de manera personalizada por parte de la división de ingeniería de Vize (costos no incluidos en el GATEWAY)

Instalación tradicional



Instalación Cinética Vize



VZ082X600 y VZ74 recomendada para luminarios



VZ11 recomendada para aplicaciones de iluminación lineal



¿ No tienes WiFi ?

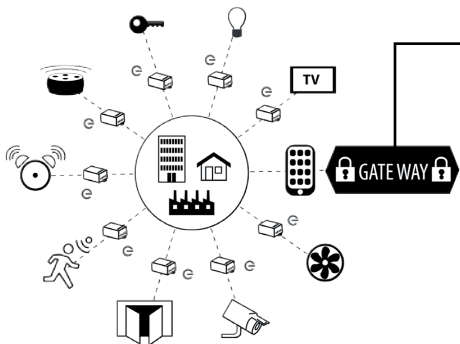
VIZE nunca deja de funcionar

La innovadora transmisión de datos utilizando "PINES VIZE" (433 MHz) permite comunicación a larga distancia sin interferencia.

Amazon-Alexa
Google
Siri
OpenHab



Gateway con grado de seguridad bancario, sistema anti hackers.



2022



No requiere batería, genera su propia energía



No requiere cableado



Ahorra tiempo y costo de instalación (hasta 60% menos cable)



Seguro (sin riesgo de electro shock)



IP66 a prueba de humedad



Instalación sobre cualquier superficie: Cancel, madera, azulejo, etc.



Adherible, portable y reubicable